

Quellenangaben

Ankündigungstext: PSG-Website der Ev.-luth. Landeskirche

Titelfoto: Geralt/Pixabay

Die Veranstaltung findet in Kooperation mit dem **Kirchenkreis Gifhorn** und der **Fachstelle Prävention sexualisierter Gewalt der Ev.-luth-Landeskirche Hannovers** statt.



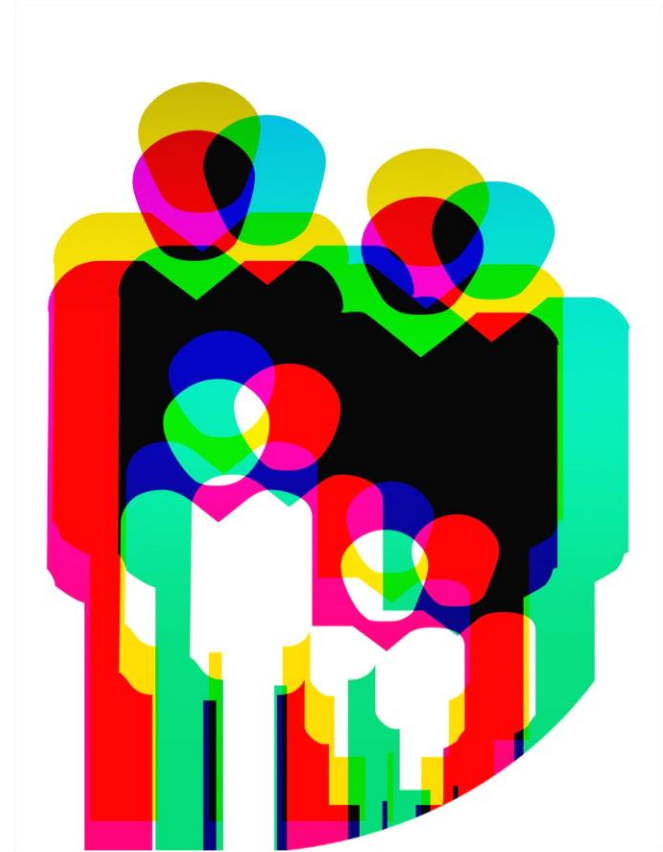
**PRÄVENTION
SEXUALISierter
GEWALT**

Die **Evangelische Erwachsenenbildung (EEB)** ist ein anerkannter Träger der Erwachsenenbildung und qualitätstestiert nach AZAV und ZAZAVplus.

Kontakt:
Konföderation evangelischer Kirchen in
Niedersachsen
Evangelische Erwachsenenbildung
Niedersachsen Mitte

Knochenhauerstr. 33
30159 Hannover

eeb.hannover@evlka.de
www.eeb-hannover.de



Grundschulung zur Prävention sexualisierter Gewalt

Verpflichtende Fortbildung im Kirchenkreis Gifhorn

für alle Haupt- und Ehrenamtlichen mit
Leitungsfunktion, Personalverantwortung sowie für
alle in der Arbeit mit Kindern, Jugendlichen und
jungen Erwachsenen Tätigen

Schulungstermine 2024



Grundschulung zur Prävention sexualisierter Gewalt

Obligatorische Fortbildung im Kirchenkreis Gifhorn für alle Haupt- und Ehrenamtlichen mit Leitungsfunktion, Personalverantwortung sowie für alle in der Arbeit mit Kindern und Jugendlichen Tätigen

Die kirchliche Arbeit mit Kindern, Jugendlichen und Erwachsenen in Abhängigkeitsverhältnissen ist im hohen Maße Beziehungsarbeit. Sie hat von ihrem Selbstverständnis her den Anspruch, allen Menschen einen sicheren und geschützten Raum zu bieten, in dem sie sich einbringen und ausprobieren können; einen Raum, in dem sie in der Entwicklung ihrer Persönlichkeit unterstützt werden. Diese Arbeit beinhaltet einen hohen Vertrauensvorschuss. Das bedeutet eine besondere Verantwortung. Deshalb ist Prävention sexualisierter Gewalt eng mit der eigenen inneren Haltung verbunden. **Es muss ein sensibler und achtsamer Umgang für alle gelten, um die Landeskirche Hannover zu einem sichereren Raum zu machen.**

Im Bereich Prävention sexualisierter Gewalt gehören Sensibilisierung, Qualifizierung und Handlungssicherheit zu den wichtigsten Bausteinen. Dafür sorgen u.a. Fortbildungen und Schutzkonzepte, die in allen Kirchenkreisen und Einrichtungen gemäß G-Rundverfügung 08/ 2021 angeboten und umgesetzt werden.

Grundschulungen 2024

Termine:

Die Schulungen dauern jeweils 4 Zeitstunden und sind an allen Terminen inhaltsgleich. Die Schulungen finden mit mind. 7 und max. 20 Teilnehmenden statt. Bitte wählen Sie einen der folgenden Termine.

Sa., 13.01.24, 09:00-13:00

St. Marien KG, Gutsstraße 2, 38550 Isenbüttel

Mo., 15.01.24, 09:00-13:00

Jugendwerkstatt, Maybachstraße 6, 38518 Gifhorn

Mi., 24.01.24, 09:00-13:00

Jugendwerkstatt, Maybachstraße 6, 38518 Gifhorn

Di., 13.02.24, 17:00-21:00

St. Petri KG, Gutsstraße 8, 38551 Ribbesbüttel

Sa., 17.02.24, 09:00-13:00

St. Marien KG, Gutsstraße 2, 38550 Isenbüttel

Do., 29.02.24, 17:00-21:00

Gemeindehaus, Westerendstraße 6, 39528 Adenbüttel

Di., 05.03.24, 17:00-21:00

St. Stephani, KG, Hauptstraße 29, 38527 Meine

Sa., 20.04.24, 09:00-13:00

St. Petri KG, Hauptstraße 14, 38539 Müden/ Aller

Sa., 20.04.24, 15:00-19:00

St. Viti KG, Hauptstraße 2, 38542 Leiferde

Sa., 25.05.24, 09:00-13:00

St. Stephani KG, Hauptstraße 29, 38527 Meine

Referentin:

Anja Barth, Diakonin, Krankenhausseelsorgerin im Kirchenkreis Gifhorn, Tel. 01512 -3735959, E-Mail: anja.barth@evlka.de

Anmeldung

Teilnahmebeitrag:

Das Seminar ist kostenfrei. Für einen Imbiss und Getränke ist gesorgt.

Anmeldeverfahren:

Bitte melden Sie sich über den Link am gewünschten Datum **oder per E-Mail** mit **Namen, Anschrift, Telefon, E-Mail** sowie dem Namen Ihrer **Institution** und ihrer dortigen **Funktion** an bei der

EEB Niedersachsen Mitte

Knochenhauerstraße 33

30159 Hannover

E-Mail: eeb.hannover@evlka.de

Tel. 0511 - 1241 - 663

Organisatorisches:

Sie erhalten eine Anmeldebestätigung von der EEB und im Anschluss an die Fortbildung ein Teilnahmezertifikat von der Fachstelle der Hannoverschen Landeskirche durch die Kursleitung. Die Kirchenkreisleitung erhält Kenntnis über Ihre Teilnahme, ebenso die landeskirchliche Fachstelle.

Konföderation evangelischer Kirchen in

Niedersachsen

Evangelische Erwachsenenbildung

Niedersachsen Mitte

Knochenhauerstr. 33, 30159 Hannover

Leitung:

Anette Wichmann

Pädagogische Mitarbeiterin

Tel. 0511 - 1241 -598



EVANGELISCHE
ERWACHSENENBILDUNG
NIEDERSACHSEN